

Harmonogram realizacji Planu komunikacji na rok 2019

Działania komunikacyjne	Środki przekazu	System monitorowania	Grupy docelowe	Nazwa wskaźnika	2019				RAZEM 2016-2020		Efekty działań		
					I kwartał	II kwartał	III kwartał	IV kwartał	Wartość z jednostką miary	Planowane wsparcie (zł)		Wartość docelowa	Razem planowane wsparcie (zł)
					Wartość z jednostką miary	Wartość z jednostką miary	Wartość z jednostką miary	Wartość z jednostką miary	%realizacji wskaźnika narastająco				
<p>Cel: Podniesienie świadomości społecznej w zakresie funkcji, jakie spełnia Stowarzyszenie Kraina Szlaków Turystycznych - Lokalna Grupa Działania na obszarze gmin ciałkowskich oraz upowszechnienie korzyści płynących z wykorzystywania środków pochodzących z Programu Rozwoju Obszarów Wiejskich 2014-2020 oraz podejścia LEADER.</p>													
<ul style="list-style-type: none"> • www.kst-igd.pl • Facebook 	<ul style="list-style-type: none"> • statystyki dot. strony internetowej • liczba odwiedzin strony 	<ul style="list-style-type: none"> • mieszkańcy obszaru KST-LGD (dorosli i dzieci) • przedsiębiorcy • potencjalni przedsiębiorcy • organizacje pozarządowe • przedstawiciele sektora finansów publicznych • grupy defaworyzowane (osoby poniżej 35 roku życia, osoby powyżej 50 roku życia, kobiety oraz bezrobotni) • rolnicy 	<ul style="list-style-type: none"> • liczba informacji umieszczonych na www.kst-igd.pl • liczba informacji umieszczonych na Facebook'u • liczba zorganizowanych wydarzeń promocyjnych • liczba wydarzeń promocyjnych w których KST-LGD wzięła udział • liczba badań ankietowych nt. działań biura • liczba badań ankietowych dot. oceny efektywności doradztwa 	<ul style="list-style-type: none"> • 1 informacja (1) • 1 informacja (2) • 2 wydarzenia (15) • 1 wydarzenie (16) • 1 badanie (3) • 1 badanie (4) 	<ul style="list-style-type: none"> • 1 informacja (1) • 2 informacje (2) • 2 wydarzenia (15) • 2 wydarzenia (16) • 1 badanie (3) • 1 badanie (4) 	<ul style="list-style-type: none"> • 78 • 78 • 66,66 • 75 • 80 • 100 	<ul style="list-style-type: none"> • 0,00 • 0,00 • 5000,00 • 400,00 • 0,00 • 0,00 	<ul style="list-style-type: none"> • 9 informacji • 9 informacji • 6 wydażeń • 8 • 5 badań • 3 badania 	<ul style="list-style-type: none"> • 0,00 • 0,00 • 17032,00 • 1120,00 • 0,00 • 0,00 	<p>Poinformowanie grup docelowych o działalności LGD, sposobach kontaktu z biurem, wskazanie obszarów ewentualnej współpracy oraz przedstawienie planów i projektów własnych organizowanych przez LGD; Wskazanie korzyści płynących z przynależności do stowarzyszenia oraz zainteresowanie środkami PROW 2014-2020. Motywowanie, pobudzanie do działania lokalnej społeczności. Budowanie kapitału społecznego poprzez aktywizację mieszkańców. Uzyskanie potwierdzenia w zakresie znajomości działalności LGD; potwierdzenie zainteresowania stowarzyszeniem; uzyskanie informacji o efektach</p>			
<p>Cel: Skuteczne wdrożenie LSR na obszarze działania KST-LGD oraz wykorzystanie przyznanych środków z PROW 2014-2020</p>													
<ul style="list-style-type: none"> • Szkolenia zewnętrzne dla członków organów LGD. • Spotkania informacyjno-konsultacyjne LGD z mieszkańcami • doradztwo • ulotka informacyjna zawierająca ogłoszenie o naborze projektów i faktury potwierdzające koszty wydania ulotki • statystyki dot. strony internetowej • statystyki dot. Facebook'a 	<ul style="list-style-type: none"> • listy obecności na szkoleniach • listy obecności ze spotkań informacyjno-konsultacyjnych LGD z mieszkańcami • rejestr udzielonego doradztwa • faktury potwierdzające koszty wydania ulotki • statystyki dot. strony internetowej • statystyki dot. Facebook'a 	<ul style="list-style-type: none"> • mieszkańcy obszaru KST-LGD • przedsiębiorcy • potencjalni przedsiębiorcy • organizacje pozarządowe • przedstawiciele sektora finansów publicznych • grupy defaworyzowane (osoby poniżej 35 roku życia, osoby powyżej 50 roku życia, kobiety oraz bezrobotni) • rolnicy 	<ul style="list-style-type: none"> • 2 spotkania (5) • 7 podmiotów (6) • 18 podmiotów (6) • 1 informacja (8) • 1 informacja (8) 	<ul style="list-style-type: none"> • 2 spotkania (5) • 25 podmiotów (6) • - (7) • 1 informacja (8) • 1 informacja (9) 	<ul style="list-style-type: none"> • 100 • 100 • 100 • 100 • 100 	<ul style="list-style-type: none"> • 250,00 • 0,00 • 100,00 • 0,00 • 0,00 	<ul style="list-style-type: none"> • 4 spotkania • 80 podmiotów • 3 tys. szt. ulotki • 4 informacji • 4 informacji 	<ul style="list-style-type: none"> • 400,00 • 0,00 • 500,00 • 0,00 • 0,00 	<p>Dotarcie z informacją na temat terminów naborów, zakresu naborów, kryteriów wyboru operacji, dostępnego alokacji środków. Wskazanie korzyści płynących z realizacji projektu oraz skorzystania z dofinansowania PROW 2014-2020.</p> <p>Poinformowanie wnioskodawców o wynikach naboru, możliwości wniesienia odwołania, popienionych błędach</p> <p>Przedstawienie informacji o etapie wdrażania LSR, stopniu zrealizowania wskaźników i wykorzystania budżetu oraz przedstawienie potencjalnym beneficjentom informacji możliwościach pozyskiwania środków w interesujących ich obszarach</p> <p>Zachęcenie mieszkańców obszaru LGD do aplikowania o środki z PROW 2014-2020, zainspirowanie projektami zrealizowanymi na terenie kraju.</p>				

Sulejów, 29.11.2017 r.

(1)	informacja dot. planów działania KST-LGD - plan finansowy oraz plan działania
(2)	informacja dot. planów działania KST-LGD - plan finansowy oraz plan działania
(3)	badanie ankietowe pozwalające ocenić pracę biura KST-LGD - wykonywane 1 raz w roku w miesiącu grudniu
(4)	badanie ankietowe pozwalające ocenić efektywność doradztwa udzielanego beneficjentom - badanie wykonywane po zakończeniu naboru wniosków
(5)	spotkanie informacyjno-konsultacyjne z mieszkańcami gmin ciałkowskich KST-LGD organizowane przed planowanym naborem wniosków w liczba osób, którym udzielono doradztwa w zakresie realizacji i rozliczenia projektów weryfikowana na podstawie kart udzielonego doradztwa
(6)	wydanie ulotek zawierających informacje dot. uzyskania pomocy w ramach poszczególnych działań ulotki wydane przed planowanym naborem wniosków
(7)	informacja dot. ogłaszania naboru wniosków
(8)	informacja dot. ogłaszania naboru wniosków
(9)	informacja dot. ogłaszania naboru wniosków
(10)	publikacja list rankingowych dot. wyboru operacji, publikowana po wyborze operacji dla poszczególnych działań
(11)	informacja o stanie wdrażania LSR - sprawozdanie roczne
(12)	informacja o stanie wdrażania LSR - sprawozdanie roczne
(13)	informacja o stanie wdrażania LSR - sprawozdanie roczne
(14)	liczba osób które wzięły udział w wyższej studiowej - okre ślona na podstawie listy obecności
(15)	organizacja wydarzeń promocyjnych - np. warsztaty rękodzielnicze, wyścizki - piesze/rowerowe połączone z warsztatami np. kulinarnymi
(16)	udział KST-LGD w jednym z wydarzeń promocyjnych na terenie LGD np.: święto planów, święto regionalne, gminne.

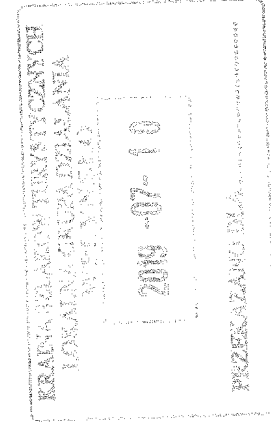
25.06.2019 r.

Ilona Myścholowska



Zielona Góra, 08 LIP, 2019

DFW.I.433.3.8.2016
UM04-6933-UM0410008/15



**Stowarzyszenie Kraina Szlaków Turystycznych –
Lokalna Grupa Działania
ul. Lipowa 20 D
69 – 200 Sulęcín**

W odpowiedzi na pismo z dnia 25.06.2019 r., informuję, że Zarząd Województwa po przeanalizowaniu dostarczonej dokumentacji akceptuje wprowadzone zmiany w Harmonogramie Realizacji Planu Komunikacji na rok 2019 r. Jednocześnie informuję, że w/w zmiany należy uwzględnić w załączniku nr 5 (Plan komunikacji) do LSR, stanowiącej załącznik nr 1 do umowy nr 00008-6933-UM0410008/15 z dnia 20.05.2016 r.


Krzysztof Krawiec
Urząd Marszałkowski
Województwa Lubuskiego